



Une invitation
au sein de la Maison des Patients de l'Institut Curie
à découvrir un espace de détente,
un voyage dans l'imaginaire
pour se ressourcer et prendre soin de soi.



Atelier d'Art-Thérapie "Parcours dans l'Imaginaire"

proposé par Patricia Paris et Alys-Yann Schmitz, Art-thérapeutes

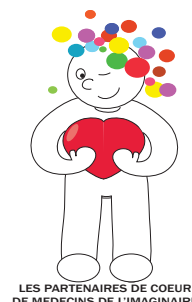
Mercredi matin (10h-11h30 sur inscription)

Atelier hebdomadaire (engagement sur une douzaine de séances)

Découvrez, en petit groupe, un moment privilégié :
une invitation au voyage et à la création à travers différentes médiations
(conte, mouvement, peinture, collage, écriture)
Explorez en douceur votre sensibilité artistique,
dans un espace où l'imaginaire et la liberté de création seront au rendez-vous

INSCRIPTION : Maison des Patients : 01.47.11.23.40

11 rue Gaston Latouche 92210 Saint Cloud



Pour en savoir plus : www.medecinsdelimaginaire.com